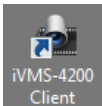
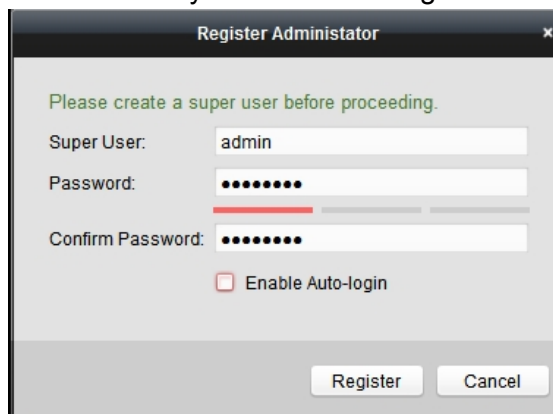



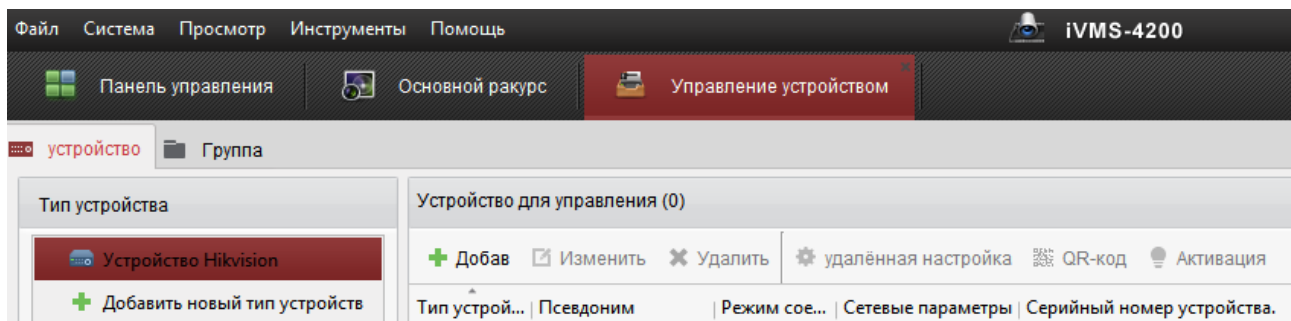
Настройка видеопросмотра на ПК в приложении iVMS-4200 v2.6.1.6

1. Установить скачанное приложение iVMS-4200 на компьютер. [\(скачать iVMS4200\)](#).

2. Запустить приложение, дважды кликнув мышью на рабочем столе на значке . При первом запуске необходимо создать пользователя с правами администратора, для этого в открывшемся окне задать произвольное имя (например, admin или video), и дважды ввести новый пароль для него. Включаем птичку «Enable Auto-login» и нажимаем «Register».



3. В открывшемся приложении сменить язык на Русский (меню Help ->Language -> Русский). Далее необходимо закрыть и открыть программу заново.
4. Для ручного добавления серверов или камер нажать кнопку  **Добав** из закладки "Управление устройством",



и внести нужные данные

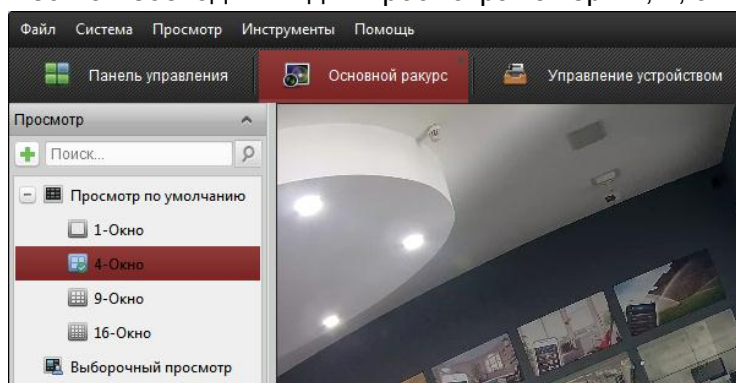
Для добавления сервера по IP адресу выбрать переключатель «IP сервер», ввести данные

Для добавления сервера по IP адресу выбрать переключатель «Домен Hik-Connect», ввести данные

5. Чтобы добавить локальные онлайн сервера или камеры, выбрать из списка внизу окна программы нужную строку и нажать **+ Добавить в клиента**, для добавления всех локальных онлайн устройств нажать **+ Добавить все**. В появившемся запросе ввести данные: Псевдоним (имя на свое усмотрение), Пользователь и Пароль для доступа к устройству.

Устройства Онлайн (19)						
+ Добавить в клиента + Добавить все Изменить Netinfo Сбросить пароль Активация						
IP	Тип устройства	Версия прошивки	безопасность	Порт сервера	Серийный ном...	Время
192.168.0.67	DS-2CD2032F-I	V5.4.5build 170123	Активно	8000	DS-2CD2032F-I...	2018-02
192.168.0.55	DS-7316HQHI-SH	V3.1.7build 150515	Активно	8000	DS-7316HQHI-S...	2018-03

6. Для просмотра камер выбираем закладку «Основной ракурс» и выставляем параметры в зависимости от количества необходимых для просмотра камер - 1, 4, 9 или 16 камер в окне.

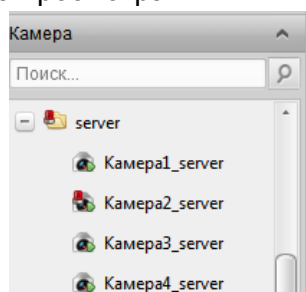


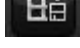
Также можно выбрать желаемый вариант компоновки окна просмотра из списка в нижнем

правом углу окна программы, нажав на кнопку



7. Для размещения добавленных камер и камер с добавленных серверов, нужных для просмотра нажать панель «Камера» в нижнем левом столбце, и мышкой перетащить нужные камеры на желаемые квадраты окна просмотра.



8. Для сохранения шаблона просмотра нажать внизу кнопку , задать имя шаблона.
9. После этого шаблон будет доступен вверху левого столбца в разделе «Выборочный просмотр».

